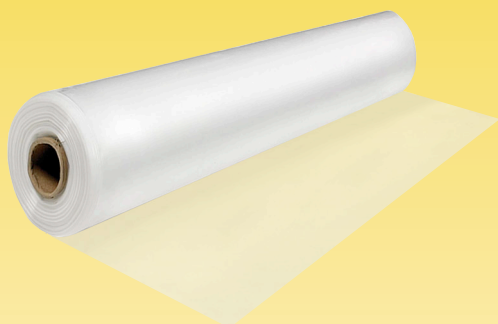


FILM DE CONSTRUCTION TRANSPARENT

Film de construction en polyéthylène



Il s'agit ici d'un film de construction en polyéthylène transparent.

Spécifications

- Épaisseur : de 0,100 à 0,200 mm suivant DIN 53370.
- Largeur : de 1 000 à 6 000 mm suivant GKV.
- Composant principal : LDPE.
- Couleur : transparent naturel.

| Spécifications : | Valeurs approximatives : | Méthode : |
|--|-----------------------------|------------------|
| Densité | env. 0,92 g/cm ³ | DIN 53479 |
| Résistance au déchirement – en longueur | ≥ 16 N/mm ² | DIN EN ISO 527-3 |
| Résistance au déchirement – dans le sens transversal | ≥ 15 N/mm ² | DIN EN ISO 527-3 |
| Résistance élastique – en longueur | ≥ 250 % | DIN EN ISO 527-3 |
| Résistance élastique – dans le sens transversal | ≥ 250 % | DIN EN ISO 527-3 |
| résistance à la chute | ≥ 1,0 g/μm | ASTM D 1709 |
| coefficient de frottement | de 0,20 à 0,60 | DIN EN ISO 8295 |

Film de construction transparent

| épaisseur | largeur | longueur | nombre/palette |
|-----------|---------|----------|----------------|
| 0,1 mm | 4 m | 50 m | 55 |
| 0,2 mm | 4 m | 50 m | 27 |